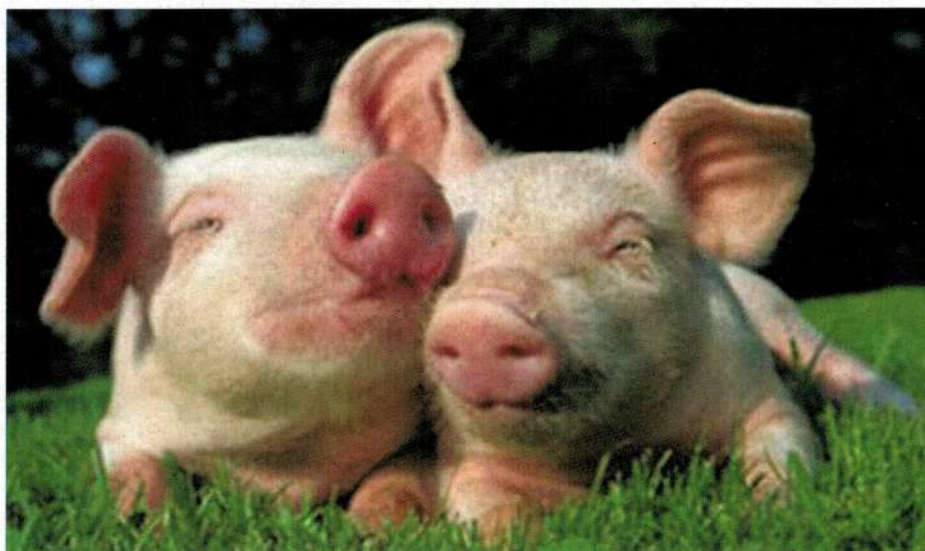


# УВАГА!!! АФРИКАНСЬКА ЧУМА СВИНЕЙ!!!



**Африканська чума свиней** (лат. *Pestis africana suum*), **африканська лихоманка**, **східно-африканська чума**, **хвороба Монтгомері** - висококонтагіозна вірусна хвороба свиней, що характеризується лихоманкою, ціанозом шкіри і обширними геморагіями у внутрішніх органах. Відноситься до списку А відповідно до Міжнародної класифікації заразних хвороб тварин. Перебіг підрозділяють на блискавичне, гострий, підгострий і рідше хронічне. При блискавичному перебігу тварини гинуть без будь-яких ознак; при гострому - у тварин підвищується температура тіла до 40,5-42,0 ° С, відзначаються задишка, кашель, з'являються напади блювоти, парези і паралічі задніх кінцівок. Спостерігаються серозні або слизисто-гнійні виділення з носа і очей, іноді пронос з кров'ю, частіше запор.

На шкірі в області внутрішньої поверхні стегон, на животі, шиї, біля основи вух помітні червоно-фіолетові плями, при натисканні вони не бліднуть (різко виражений ціаноз шкіри). На ніжних ділянках шкіри можуть з'явитися пустули, на місці яких утворюються струпи і виразки. Супоросні хворі матки абортують. Смертність, залежно від перебігу, може сягати від 50 до 100%. Перехворіли і залишилися живі тварини стають довічними вірусоносіями.

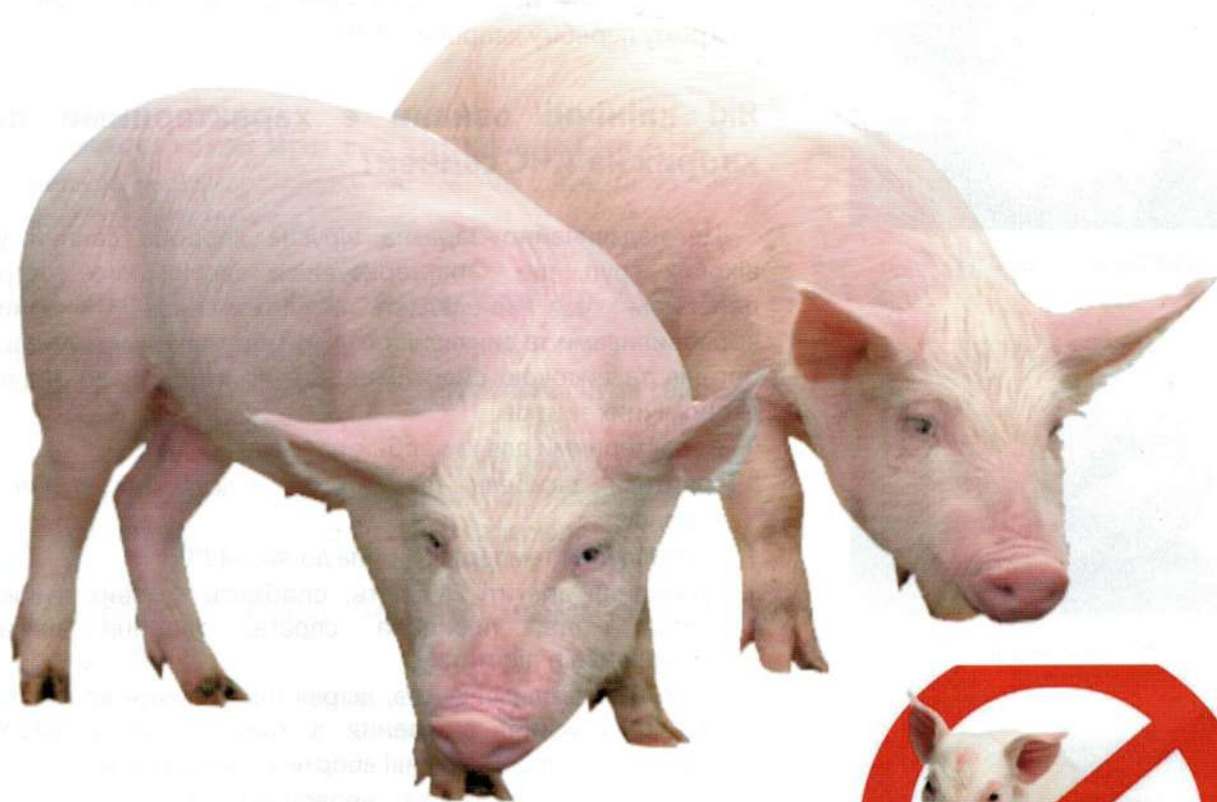
## **ПАМ'ЯТКА ПО АЧС:**

Надавати поголів'я свиней для проведення Держветслужбою вакцинацій (проти класичної чуми, бешихи);

- Утримувати поголів'я тільки закритим (у свинарниках, сараях) способом;
- Не допускати вільного вигулу свиней на території населених пунктів, особливо в лісовій зоні;
- під контролем Держветслужби обробляти тварин і приміщення для їх утримання від кровосисних комах (кліщів, вошей, бліх);
- Постійно вести боротьбу з гризунами;
- Не використовувати корми, харчові відходи і боєних відходи в раціоні свиней без термічної обробки;
- Не здобувати свиней у господарствах і в населення без ветеринарних супровідних документів, що свідчать про епізоотичне благополуччя місцевості виходу тварин, проведення профілактичних вакцинацій та клінічного ветеринарного огляду;
- Продукти свинарства (м'ясо, сало та інших) дозволено реалізовувати і купувати тільки в спеціально відведених місцях, при цьому вони обов'язково повинні бути піддані ветеринарно-санітарній експертизи та визначено їх походження;
- Категорично забороняється реалізація продуктів забою свиней у несанкціонованих місцях торгівлі, в домашніх умовах.

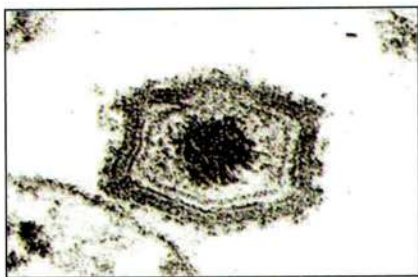


# Африканська чума свиней загрожує свинарству!



**Стережись!**

Як виглядає АЧС?



Вірус африканської чуми свиней



Загибель великої кількості свиней



Крововиливи на шкірі вушних раковин



Крововиливи на слизовій п'ятачка



Збільшена в декілька разів селезінка свині при АЧС

## Причина захворювання свиней на африканську чуму (АЧС)?

Збудником АЧС є вірус. Вперше виявлено в 1903 р. в Південній Африці.

### Поширення АЧС в світі.

В Європі хвороба вперше з'явилась в Португалії (1957), згодом в Іспанії (1960), Франції (1964-1974), СРСР (1977), Бельгії (1985), Голландії (1986).

Останнім часом випадки захворювання тварин на АЧС зафіксовано на Кавказі, в Росії, Білорусії, Україні, Польщі, Литві, Естонії та Латвії. Поширення захворювання розпочалося з Грузії в 2007 році, після згодовування тваринам харчових відходів з корабля, що прибув з Південно-Східної Африки.

В Україні захворювання свиней на АЧС виявлено в 2012 р. в Запорізькій та у 2014 р. – в Луганській, Чернігівській та Сумській областях.

### Скільки часу проходить з моменту зараження тварини до прояву клінічних ознак хвороби?

Інкубаційний період може тривати від 3 до 15 діб. При гострому перебігу хвороби – 5-9 діб.

### Які клінічні ознаки є характерними для хворих на АЧС свиней?

Це надзвичайно заразна вірусна хвороба свиней усіх вікових груп, що характеризується здебільшого гострим перебігом та проявляється лихоманкою, значними крововиливами та синюшністю шкіри, враженнями внутрішніх органів та високою смертністю, що призводить до значних економічних збитків.

Характерними для хвороби є наступні ознаки:

раптова загибель тварини, за відсутності клінічного прояву;

підвищення температури тіла до 40.5-42°C;

зниження апетиту, в'ялість, слабкість тазових кінцівок, хитка хода, посилена спрага, тварини лежать, зарившись в підстилку;

ядуха, кашель, блювота, діарея (іноді з кров'ю), частіше запор, слизисті виділення з очей та носа, параліч тазових кінцівок, можливі аборти у свиноматок;

синюшність шкіри та червонувато-фіолетові плями черева, підгрудка, мошонки, вух, п'ятачка та кінцівок;

Хвороба охоплює 40-65 % поголів'я тварин, 85-100 % з яких гине впродовж 6-13 діб.

**Якщо Ви помітили схожі ознаки - негайно сповістіть ветеринарного лікаря!**

## Як відбувається зараження свиней?

Шляхом безпосереднього контакту (від свині – до свині).

Опосередковано:

через ґрунт, неззаражені корми, предмети догляду й утримання, стічні води, транспортні засоби; бродячих тварин, птахів, комах та обслуговуючий персонал.

при згодовуванні харчових відходів, що містять продукти забою хворих чи інфікованих тварин.



Харчові відходи згодовувати свиням обов'язково тільки після кип'ятіння!

## Стійкість збудника:

Вірус АЧС залишається життєздатним:

у м'ясі від хворих тварин – до 155 днів;

у гною та ґрунті – до 3 місяців;

в трупах свиней – до 2,5 місяців;;

у копчених м'ясопродуктах – до 6 місяців;

в солонині – до 1 року;

в замороженому м'ясі – до 3 років.

## Чи хворіють люди на АЧС?

Ні! Люди не хворіють на АЧС.

## Які тварини хворіють на АЧС?

Лише домашні та дикі свині, незалежно від породи, віку та статі.

## Чи існує вакцина від АЧС?

Ні! На даний час вакцини не існує.

## Чи лікують свиней при захворюванні на АЧС?

Ні! Методів успішного лікування АЧС не існує. Лікування заборонено законодавством України.

## Які ще хвороби свиней подібні до АЧС за клінічними ознаками?

Відрізнити АЧС від подібних хвороб: класичної чуми свиней (КЧС), репродуктивно-респіраторного синдрому свиней (PPCS), бешихи та пастерельозу може лише фахівець ветеринарної медицини. Однак, основою діагностики АЧС є лабораторне дослідження патологічного матеріалу.

## Що станеться, якщо не повідомити про підозру на АЧС?

Хвороба може швидко поширитись на сусідні господарства, завдаючи значних економічних збитків внаслідок загибелі свиней та ліквідації всього свинопоголів'я в регіоні.

## Заходи ветеринарної служби по контролю АЧС.

У разі підтвердження спалаху захворювання, служба ветеринарної медицини проводить карантинні заходи по запобіганню розповсюдження хвороби шляхом швидкого гуманного, безкровного забою усіх свиней на території, де спалахнула хвороба, з наступним спаленням трупів тварин, механічної чистки та дезінфекція приміщень та території утримання свиней.

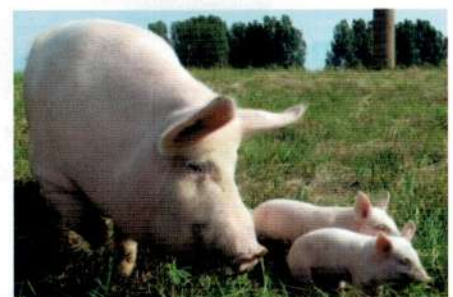


В м'ясних продуктах вірус АЧС зберігається до 6 місяців !

## Які тварини хворіють на АЧС?



Європейський дикий кабан



Домашня свиня

**Матеріальне відшкодування збитків, внаслідок вилучення тварин, компенсується власникам за рахунок коштів резервного фонду державного бюджету.**

## **Яким дезінфектантом доцільно скористатись?**

Для обробки приміщень, обладнання, загонів, території вогнища інфекції, забійних пунктів та інших місць, де перебували тварини, використовують дезінфекційні розчини, що знешкоджують вірус АЧС:

5% розчин хлораміну;

сухе хлорне вапно з вмістом не менше як 25% активного хлору;

розчини хлорного вапна з вмістом 4% активного хлору;

3% (гарячий) розчин їдкого натру та інші засоби, які відповідно до настанов з їх застосування є активними до збудника АЧС.

## **Як запобігти занесенню вірусу АЧС в господарство?**

Утримувати свиней в закритих приміщеннях, не допускаючи їх виходу та контакту з іншими тваринами.

Обслуговувати тварин лише у змінному спецодязі, використовуючи окремі засоби догляду та інвентар.

Не дозволяти відвідування господарства та тваринницьких приміщень стороннім особам.

Не купувати тварин у невстановлених для цього місцях та без супровідних ветеринарних документів.

Не забивати хворих свиней та не переробляти туші захворілих тварин.

Не утримувати в приватному господарстві свиней, якщо Ви мисливець на диких свиней.

Не згодовувати свиням харчові відходи, що містять свинину чи продукти забою без проварювання.

### **Пам'ятайте!**

**При підозрі на АЧС - сповістіть фахівця ветеринарної медицини, краще перестрахуватись, аніж наразити на небезпеку всіх сусідів !**



Діагностика АЧС в лабораторії.



Обмеження на переміщення свиней та м'ясопродуктів в карантинній зоні.



Утилізація трупів свиней.



Дезінфекція приміщень де утримувались хворі свині.